

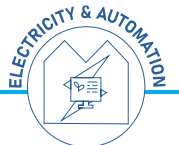
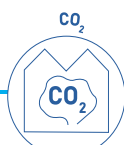


EUROCO₂-GH

Descripción del Producto

Descripción del Producto

Publicado en noviembre de 2016

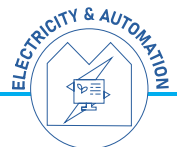
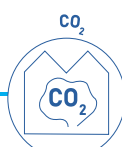
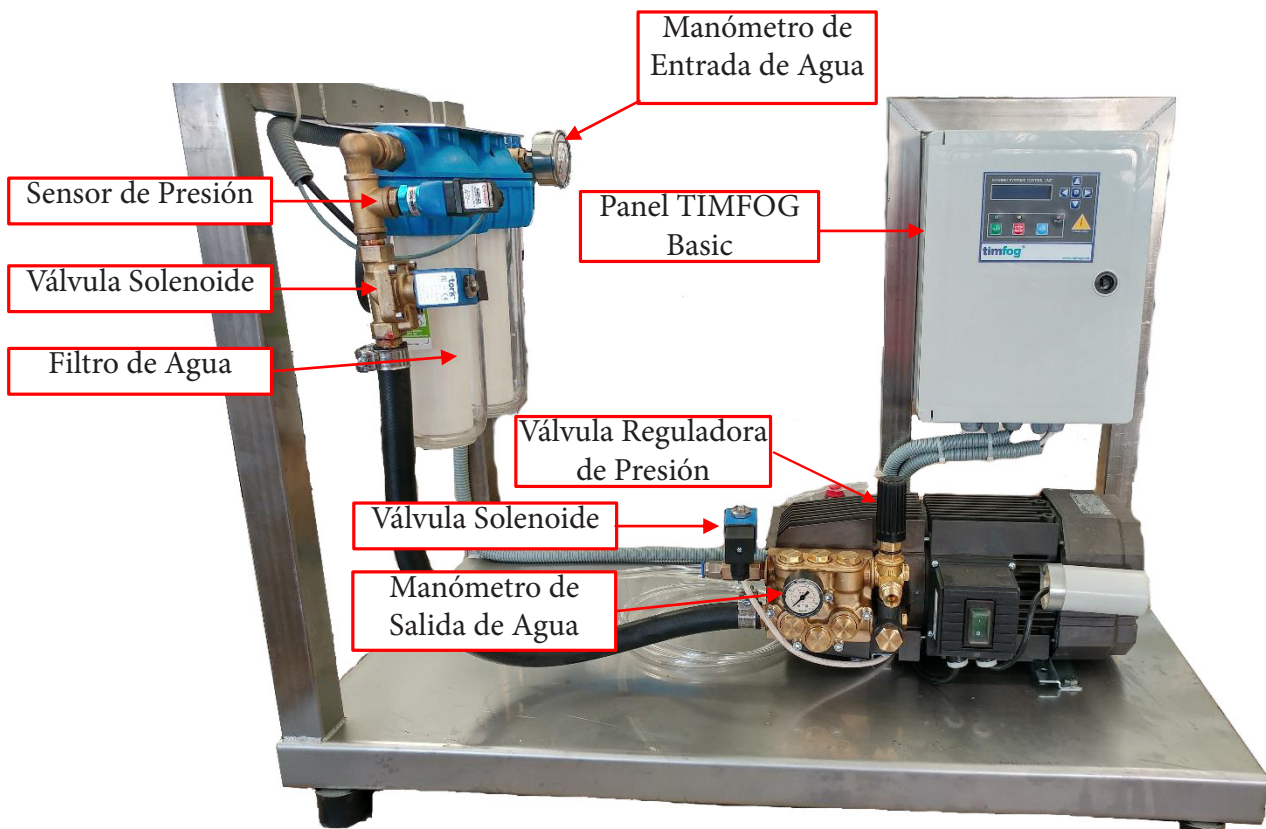


1 Descripción del Producto

1.1 Timfog Basic

El tipo de panel utilizado en el modelo Timfog Basic es controlado por PIC y no tiene control de velocidad.

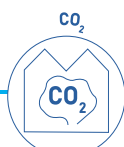
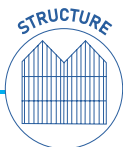
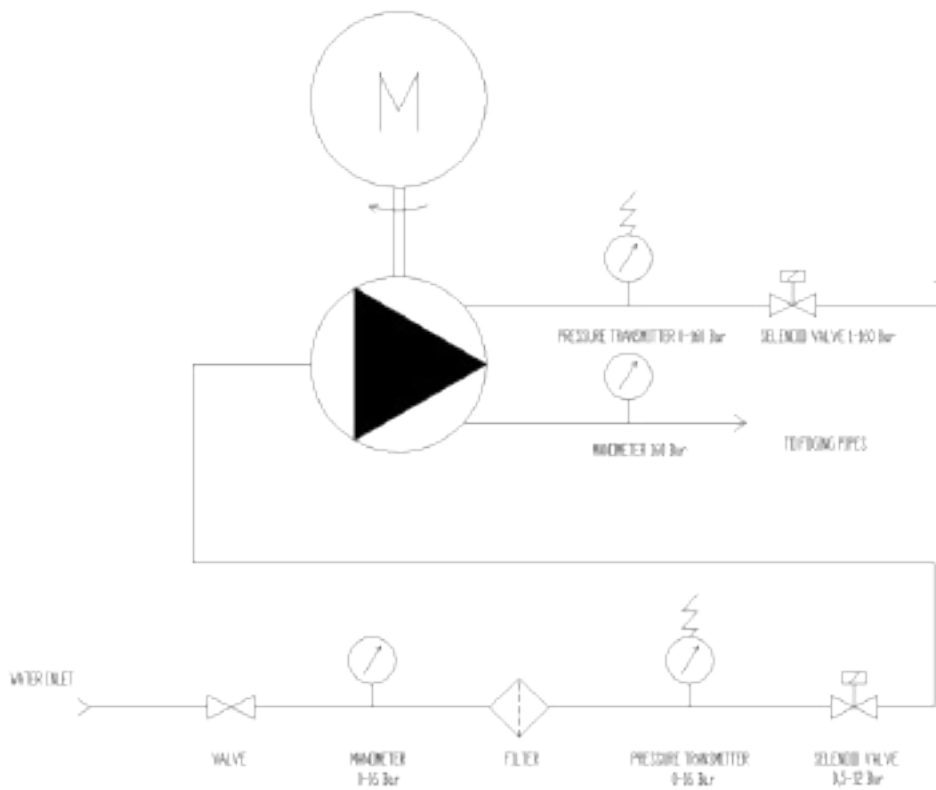
Tiene un sistema simple como se indica a continuación.



Descripción del Producto

1 Descripción del Producto

1.2 Diagrama Unifilar Timfog Basic



Descripción del Producto

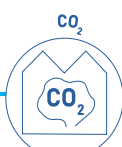
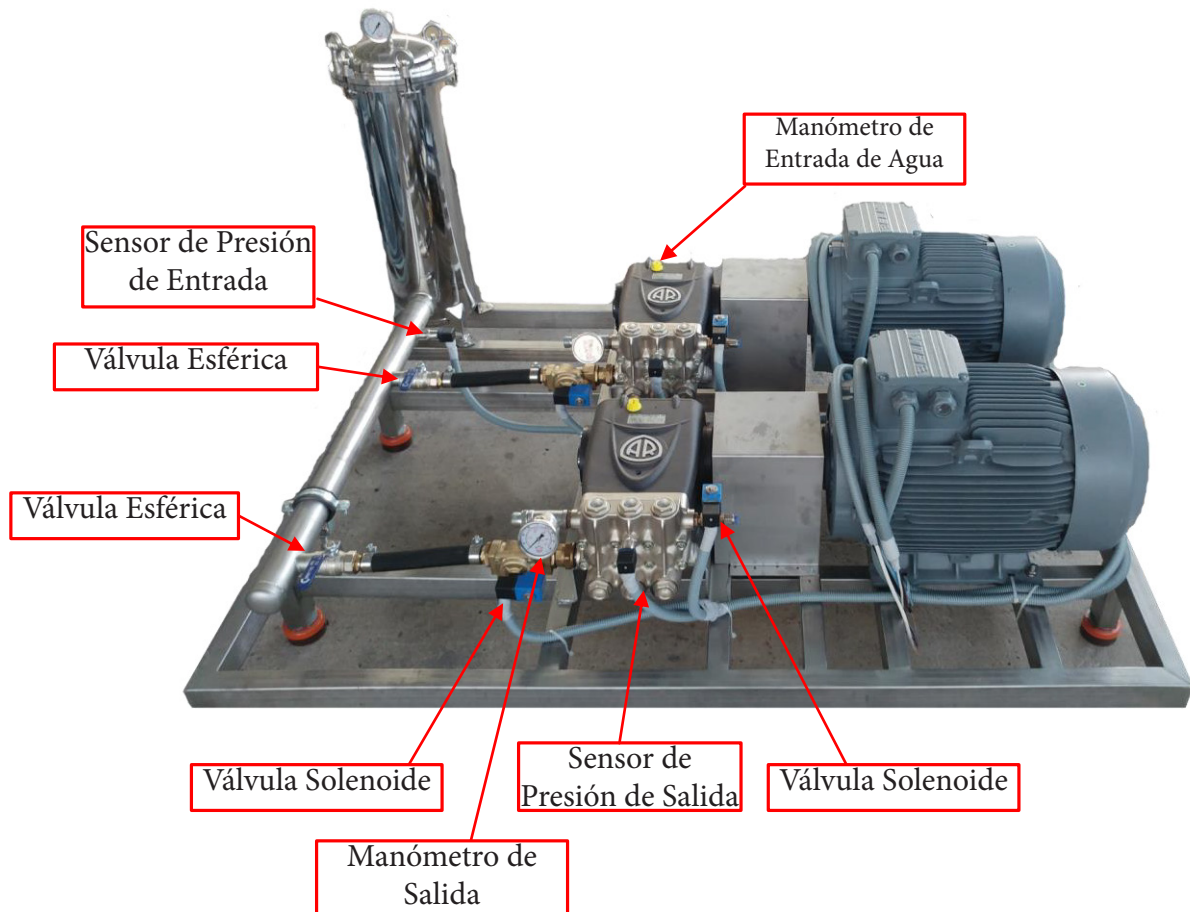
1.3 Timfog Pro

El tipo de panel utilizado en los modelos Timfog Pro es controlado por PIC, con inversor y panel táctil.

1.4 Timfog Pro+

El tipo de panel utilizado en los modelos Timfog Pro+ es controlado por PLC, con inversor y panel táctil.

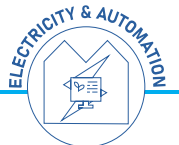
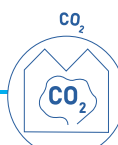
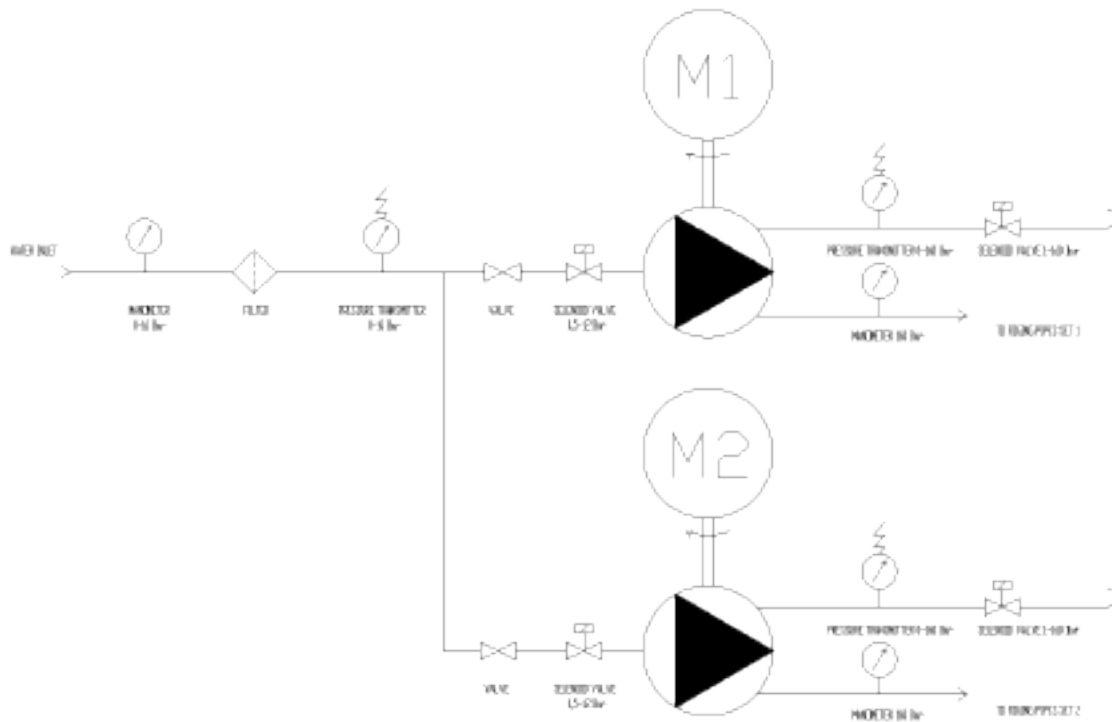
La unidad utilizada en los sistemas Timfog Pro y Pro+ se indica a continuación.



Descripción del Producto

1 Descripción del Producto

1.5 Diagrama Unifilar Timfog Pro y Pro+



INFORMACIÓN DE CONTACTO

OFICINA CENTRAL

Esenehir Mahallesi Kuru Sokak No: 28/3, 81230 Ümraniye, İstanbul, TÜRKİYE

+90 (216) 499 72 85 (Pbx)

+90 (216) 313 43 13 (Fax)

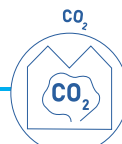
FABRICA

Zafer Mah. Yeni San. Sit. Yapı Koop. Şehit Yüzbaşı Kenter Cad. 1398 Ada 2-M Blok 7/8,
681230 Çorlu, Tekirdağ, TÜRKİYE

+90 (282) 692 58 58 (Pbx)

+90 (282) 673 59 01 (Fax)

timfog@timfog.com



**Çerkeşli Osb Mah. İmes 7.Cadde
No:3 Dilovası/Kocaeli**

+90 262 244 44 94