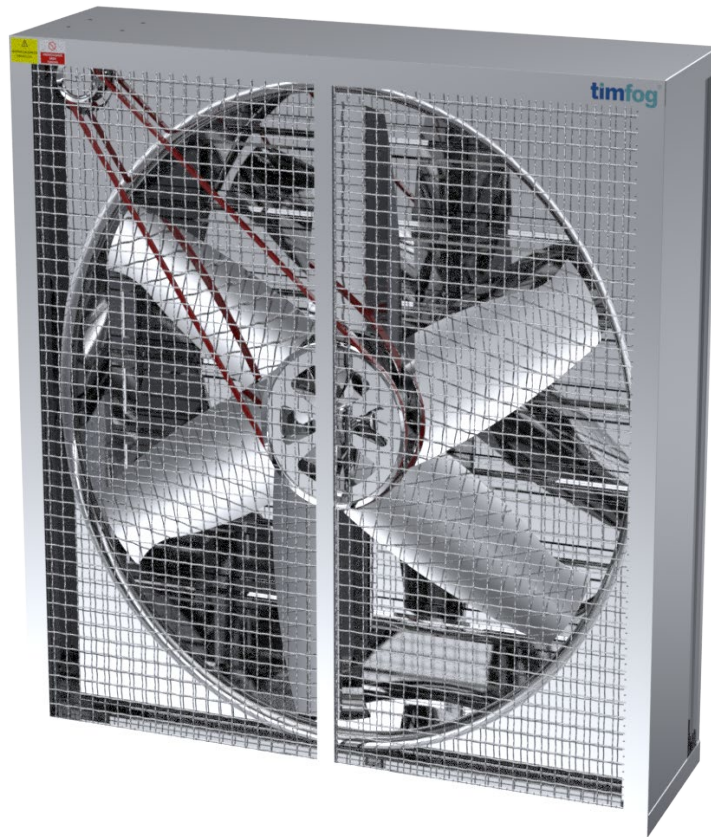


timfog



TEF-140

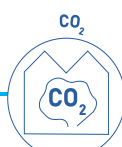
Ventilador de extracción para invernadero



Ventilador de extracción para

Los extractores TEF-140 están diseñados para funcionar en condiciones adversas, como altas temperaturas y alta humedad. Gracias al diseño especial de sus aspas, proporcionan un gran caudal de aire con un consumo eléctrico mínimo y funcionan con gran eficiencia.

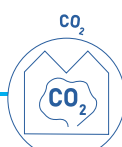
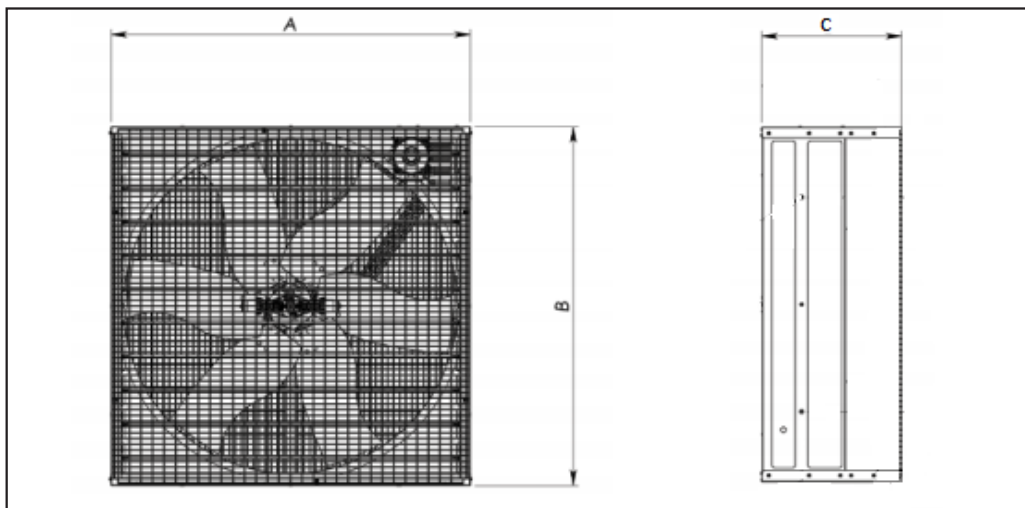
En el diseño de la protección cuadrada del ventilador y las persianas se utilizan chapas galvanizadas especiales certificadas. Con motores eléctricos de 0,75 kW y 1,10 kW y un mecanismo de transmisión de potencia por correa y p Polea, garantiza una larga vida útil del motor eléctrico. Gracias al diseño de las persianas, el polvo y la suciedad no se adhieren a sus superficies.



Especificaciones técnicas

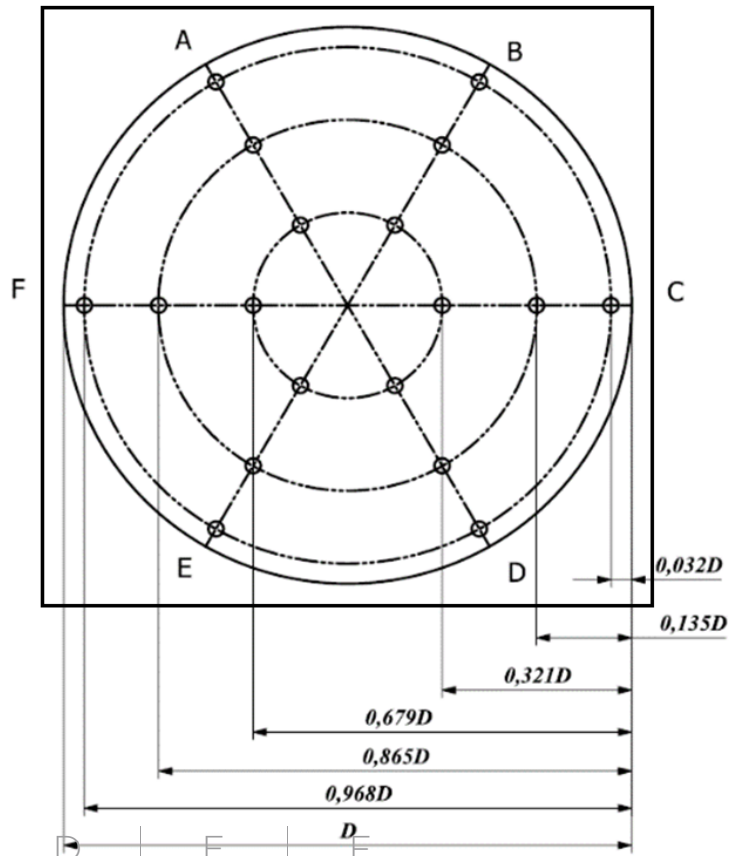
Peso	76 kg
Número de persianas	8
Caudal de aire (0 Pa) 1,1/0,75 kW	46220 / 40270 (m ³ /h)
Caudal de aire (25 Pa) 1,1/0,75 kW	40600 / 35375 (m ³ /h)
Caudal de aire (50 Pa) 1,1/0,75 kW	35540 / 28515 (m ³ /h)
Temperatura de funcionamiento	-5 °C y 50 °C
Presión máxima de trabajo	50 Pa
Nivel de vibración	≤1,5 cm/seg
Número de palas	6 unidades
Diámetro del ventilador	1220 mm
Velocidad del ventilador	1425 rpm a 50 Hz – 1720 rpm a 60 Hz
Clase de protección del motor eléctrico	IP55
Clase de aislamiento del motor eléctrico	F
Garantía	2 años

Planos técnicos y dimensiones



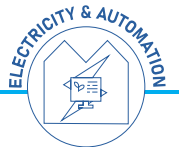
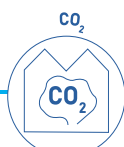
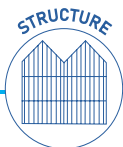
Índices de rendimiento

Mediciones con



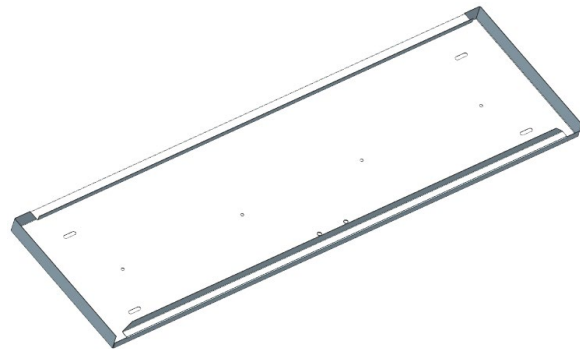
	A	B	C	D	E	F
P1	70,003	66,772	63,541	59,233	56,541	53,310
P2	46,220	52,771	49,540	48,463	48,866	44,145
P3	44,145	33,386	30,693	22,077	12,923	11,846

Las mediciones se expresan en: m^3/h
Las mediciones se realizan de acuerdo con las normas AMCA.

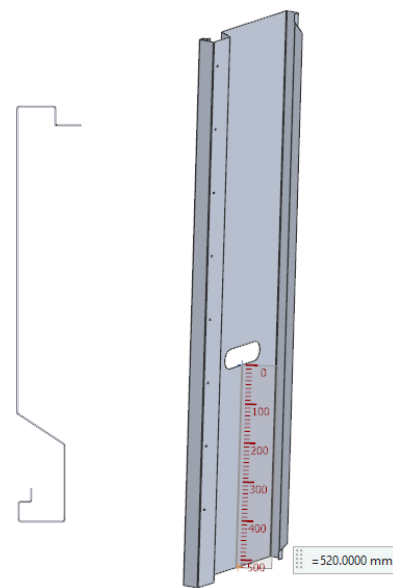


Lista de

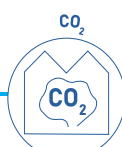
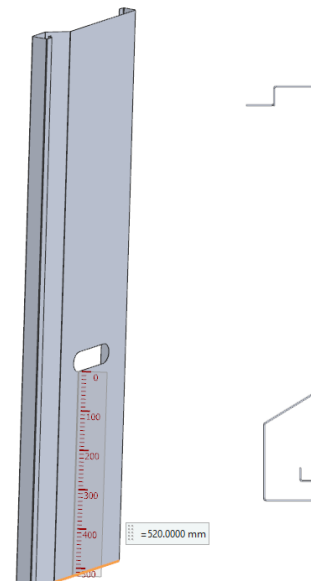
N.º DE PRODUCTO	DESCRIPCIÓN	PCS.
1	PLACA INFERIOR	1
CÓDIGO	8.019.139.001	



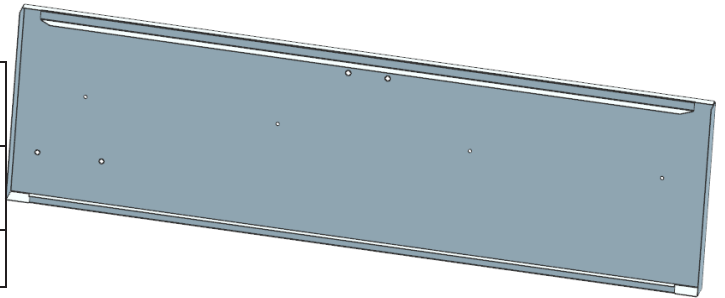
N.º DE PRODUCTO	DECLARACIÓN	PCS.
2	PLACA LATERAL-1 (IZQUIERDA)	1
CÓDIGO	8.019.139.002	



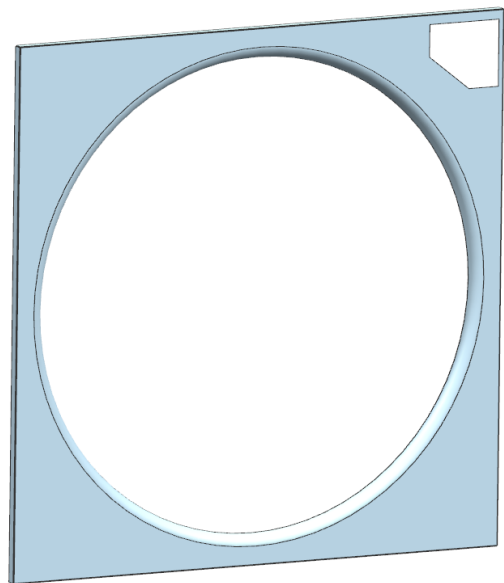
N.º DE PRODUCTO	DECLARACIÓN	PCS.
3	PLACA LATERAL-2 (DERECHA)	1
CÓDIGO	8.019.139.003	



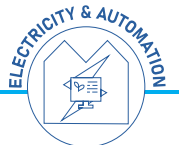
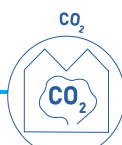
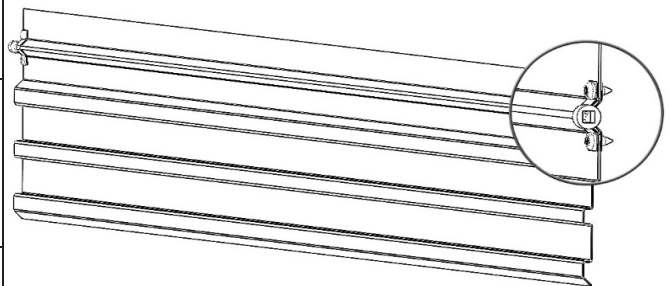
N.º DE PRODUCTO	DECLARACIÓN	PCS.
4	PLACA SUPERIOR	1
CÓDIGO	8.019.139.004	



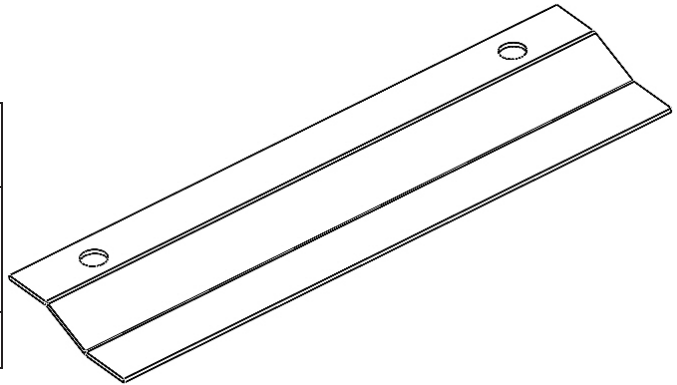
N.º DE PRODUCTO	DECLARACIÓN	PCS.
5	PLACA GUÍA DE AIRE	1
CÓDIGO	8.019.139.005	



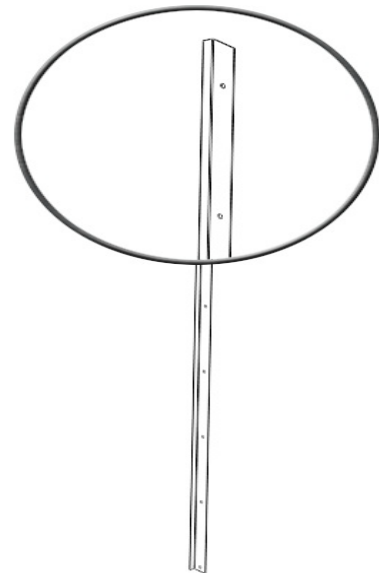
N.º DE PRODUCTO	DECLARACIÓN	PCS.
6	LÁMINA DE OBTURADOR CON PIEZAS DE PLÁSTICO	8
CÓDIGO	8.019.139.006	



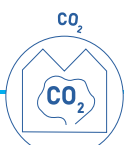
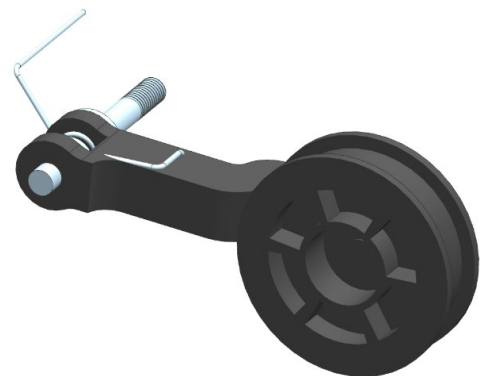
N.º DE PRODUCTO	DECLARACIÓN	PCS.
7	SOPORTE DE PLACA DEL MOTOR	1
CÓDIGO	8.019.139.007	



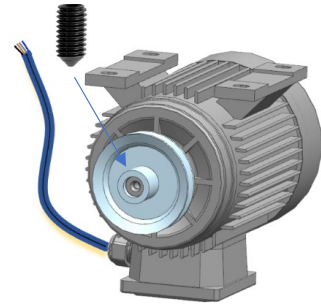
N.º DE PRODUCTO	DECLARACIÓN	PCS.
8	PERFIL DE SOPORTE LATERAL DE LA CONTRAVENTANA	2
CÓDIGO	8.019.139.008	



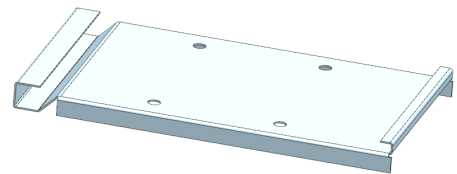
N.º DE PRODUCTO	DECLARACIÓN	PCS.
9	POLEA DE TENSIÓN	1
CÓDIGO	8.020.144.001	



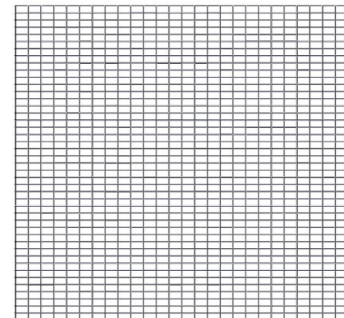
N.º DE PRODUCTO	DECLARACIÓN	PCS.
10	MOTOR, POLEA DEL MOTOR, TORNILLO DE FIJACIÓN HEXAGONAL M8X10 Y CABLE DEL MOTOR.	1
CÓDIGO	8.013.088.002	



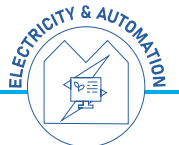
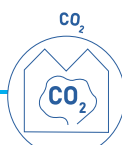
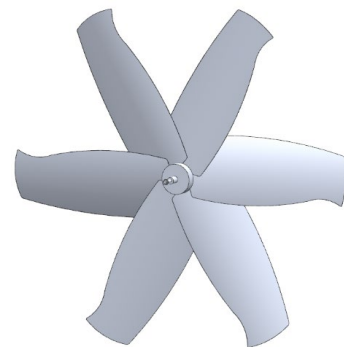
N.º DE PRODUCTO	DECLARACIÓN	PCS.
11	PLACA DEL MOTOR	1
CÓDIGO	8.019.139.012	



N.º DE PRODUCTO	DECLARACIÓN	PCS.
12	MALLAS METÁLICAS	1
CÓDIGO	8.019.139.009	



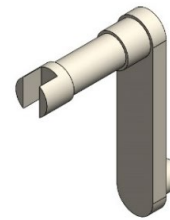
N.º DE PRODUCTO	DECLARACIÓN	PCS.
13	HELICE	1
CÓDIGO	8.010.068.001	



N.º DE PRODUCTO	DECLARACIÓN	PCS.
14	POLEA DE HÉLICE	1
CÓDIGO	8.010.068.002	



N.º DE PRODUCTO	DECLARACIÓN	PCS.
15	SOPORTE DE PLÁSTICO	16
CÓDIGO	8.020.144.002	



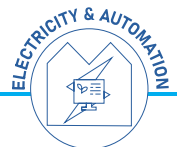
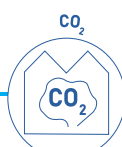
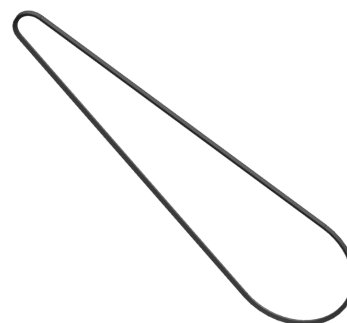
N.º DE PRODUCTO	DECLARACIÓN	PCS.
16	PASADOR DE CHAVETA DIVIDIDO M1,6x16 mm	16
CÓDIGO	8.020.144.003	



N.º DE PRODUCTO	DECLARACIÓN	PCS.
17	ARANDELA DE SEGURIDAD M8 SERRADA	1
CÓDIGO	8.026.189.001	



N.º DE PRODUCTO	DECLARACIÓN	PCS.
18	A/13 x 2125 Li CORREA DE MOTOR TIPO «V» PLANA DE 13 mm	1
CÓDIGO	8.024.167.001	



N.º DE PRODUCTO	DECLARACIÓN	PCS.
19	PERNO GALVANIZADO CON BRIDA M8x30	4
CÓDIGO	8.026.187.004	



N.º DE PRODUCTO	DECLARACIÓN	PCS.
20.A	PERNO GALVANIZADO CON BRIDA M6x16	24
CÓDIGO	8.026.187.001	

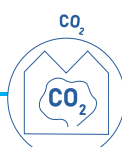
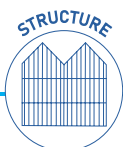


*SOLO SI LA HÉLICE NO ESTÁ MONTADA. LA HÉLICE MONTADA NO REQUIERE PERNOS ADICIONALES.

N.º DE PRODUCTO	DECLARACIÓN	PCS.
20.B	PERNO GALVANIZADO CON BRIDA M6x16	12
CÓDIGO	8.026.187.001	



N.º DE PRODUCTO	DECLARACIÓN	PCS.
21	PERNO GALVANIZADO CON BRIDA M8x16	2
KOD	8.026.187.002	



N.º DE PRODUCTO	DECLARACIÓN	PCS.
22	PERNO GALVANIZADO M8x20	1
CÓDIGO	0.025.176.053	



N.º DE PRODUCTO	DECLARACIÓN	PCS.
23	TUERCAS M6 CON INSERTO DE NYLON	24
CÓDIGO	0.025.176.062	



*SOLO SI LA HÉLICE NO ESTÁ MONTADA. LA HÉLICE MONTADA NO REQUIERE TUERCAS ADICIONALES.

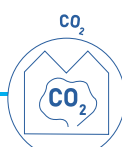
N.º DE PRODUCTO	DECLARACIÓN	PCS.
24	PERNO AVELLANADO CON CABEZA HEXAGONAL M10X25	4
CÓDIGO	8.026.187.003	



N.º DE PRODUCTO	DECLARACIÓN	PCS.
25	TUERCA CON BRIDA M10	4
CÓDIGO	8.026.188.001	



N.º DE PRODUCTO	DECLARACIÓN	PCS.	CÓDIGO
26	M8 TUERCA CON BRIDA	7	8.026.188.002



N.º DE PRODUCTO	DECLARACIÓN	PCS.
27	3,9X13 TORNILLO AUTORROSCABLE	10
CÓDIGO	8.026.185.001	



N.º DE PRODUCTO	DECLARACIÓN	PCS.
28	TUERCA REMACHABLE CON BRIDA M10	8
CÓDIGO	8.026.188.001	



* LAS TUERCAS REMACHADAS CON BRIDA SE INSTALAN EN EL MARCO DEL VENTILADOR. SOLO SON NECESARIAS SI NO ESTÁN MONTADAS.

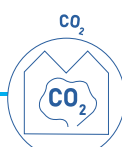
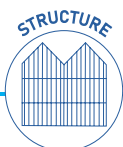
N.º DE PRODUCTO	DECLARACIÓN	UNIDADES
29	OJAL DE GOMA PARA CABLE	1
CÓDIGO	8.020.144.004	



N.º DE PRODUCTO	DECLARACIÓN	PCS.
30	TORNILLO AUTORROSCABLE 4,8X19	25
CÓDIGO	8.026.185.002	



N.º DE PRODUCTO	DECLARACIÓN	PCS.	CÓDIGO



31	4X12 AL/ACERO REMACILLO	32	8.026.194.001
----	-------------------------------	----	---------------

* LOS REMACHES POP DE ALUMINIO SE INSTALAN EN LA LÁMINA DE LA PERSIANA. SOLO SE REQUIEREN SI SE DESMONTA LA PERSIANA.

N.º DE PRODUCTO	DECLARACIÓN	UNIDADES
32	REMACHES DE ACERO 4,8X10	42
CÓDIGO	8.026.194.002	



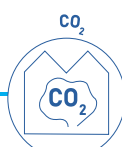
N.º DE PRODUCTO	DECLARACIÓN	PCS.
33	ARANDELA PLANA M16 (3 mm)	2
CÓDIGO	0.026.189.024	



N.º DE PRODUCTO	DECLARACIÓN	PCS.
34	TUERCA CON BRIDA M6	6
CÓDIGO	0.026.188.119	



N.º DE PRODUCTO	DECLARACIÓN	PCS.
35	ARANDELA PLANA M8 (3 mm)	1
CÓDIGO	0.025.176.051	
N.º DE PRODUCTO	DECLARACIÓN	PCS.



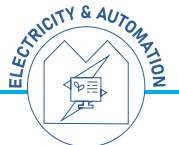
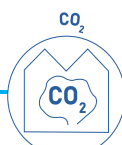
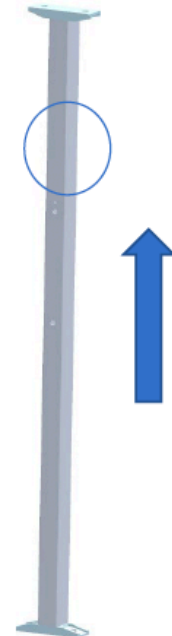
36	TUERCA DELGADA M12	1
CÓDIGO	8.026.188.003	



N.º DE PRODUCTO	DECLARACIÓN	PCS.
37	TUERCA DELGADA M16	1
CÓDIGO	8.026.188.004	



N.º DE PRODUCTO	DECLARACIÓN	PCS.	ARRIBA
38	PERFIL MEDIO	1	
CÓDIGO	8.019.139.010		



N.º DE PRODUCTO	DECLARACIÓN	UNIDADES
39	BALASTRO DE OBTURADOR (IZQUIERDO)	1
CÓDIGO	8.020.144.005	



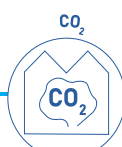
N.º DE PRODUCTO	DECLARACIÓN	PCS.
40	BALASTRO DE OBTURADOR (DERECHA)	1
CÓDIGO	8.020.144.012	



N.º DE PRODUCTO	DECLARACIÓN	PCS.
41	MANGO DE PLÁSTICO	2
CÓDIGO	8.020.144.006	



N.º DE PRODUCTO	DECLARACIÓN	PCS.
42	ETIQUETA TIMFOG (4 cm)	1
CÓDIGO	8.020.144.007	



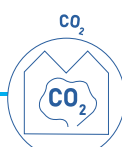
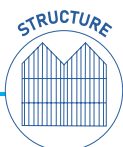
N.º DE PRODUCTO	DECLARACIÓN	PCS.
43	ETIQUETA DE ADVERTENCIA-1	2
CÓDIGO	8.020.144.008	



N.º DE PRODUCTO	DECLARACIÓN	PCS.
44	ETIQUETA DE ADVERTENCIA-2	1
CÓDIGO	8.020.144.009	



N.º DE PRODUCTO	DECLARACIÓN	PCS.
45	ETIQUETA DE PRECAUCIÓN ELÉCTRICA	1
CÓDIGO	8.020.144.011	



N.º DE PRODUCTO	DECLARACIÓN	PCS.
46	PLACA DE DIRECCIÓN DEL VENTILADOR	1
CÓDIGO	8.019.139.011	



N.º DE PRODUCTO	DECLARACIÓN	PCS.
47	PANEL LATERAL	2



N.º DE PRODUCTO	DECLARACIÓN	PCS.
48	CONECTOR ELÉCTRICO DE PLÁSTICO DE 4 VÍAS	1
CÓDIGO	8.013.085.001	

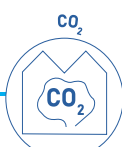


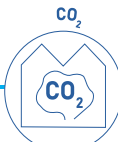
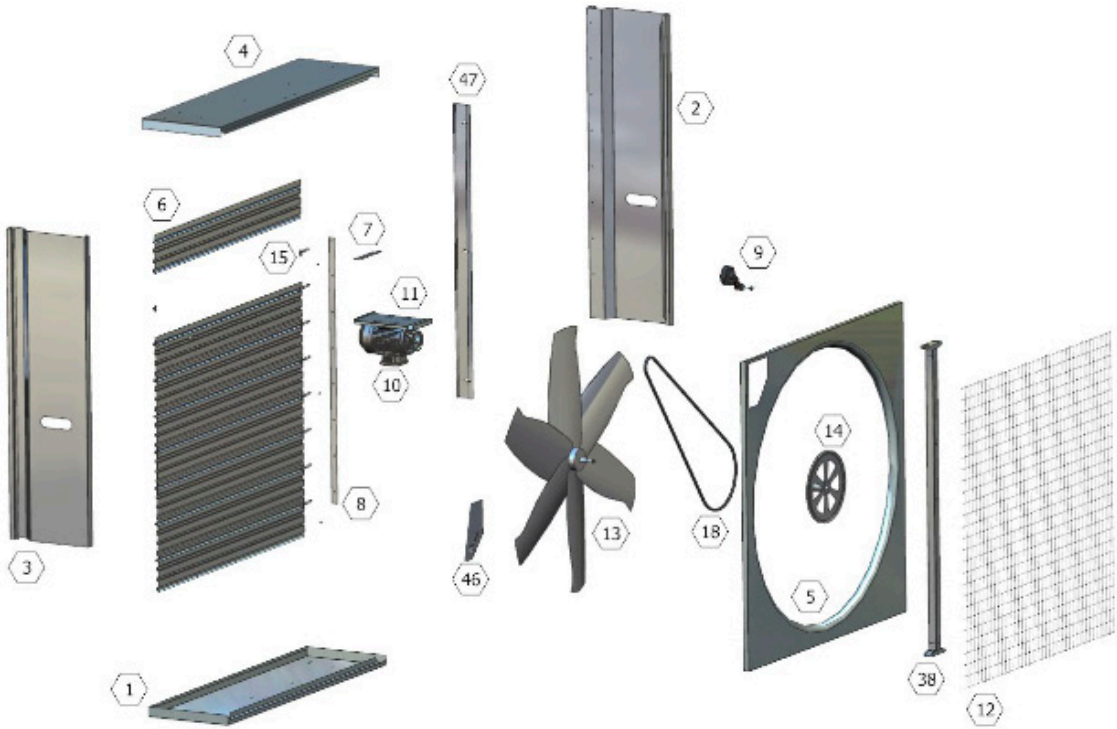
N.º DE PRODUCTO	DECLARACIÓN	PCS.
49	ETIQUETA DEL PRODUCTO	1
CÓDIGO	8.020.144.010	

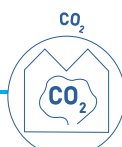


NOTA: LAS PIEZAS CON LOS NÚMEROS DE PRODUCTO 20A, 23, 28 Y 31 SOLO SON NECESARIAS SI LAS PIEZAS CONECTADAS NO ESTÁN MONTADAS.

Dibujo técnico detallado







**Çerkeşli Osb Mah. İmes 7.Cadde
No:3 Dilovası/Kocaeli**

+90 262 244 44 94