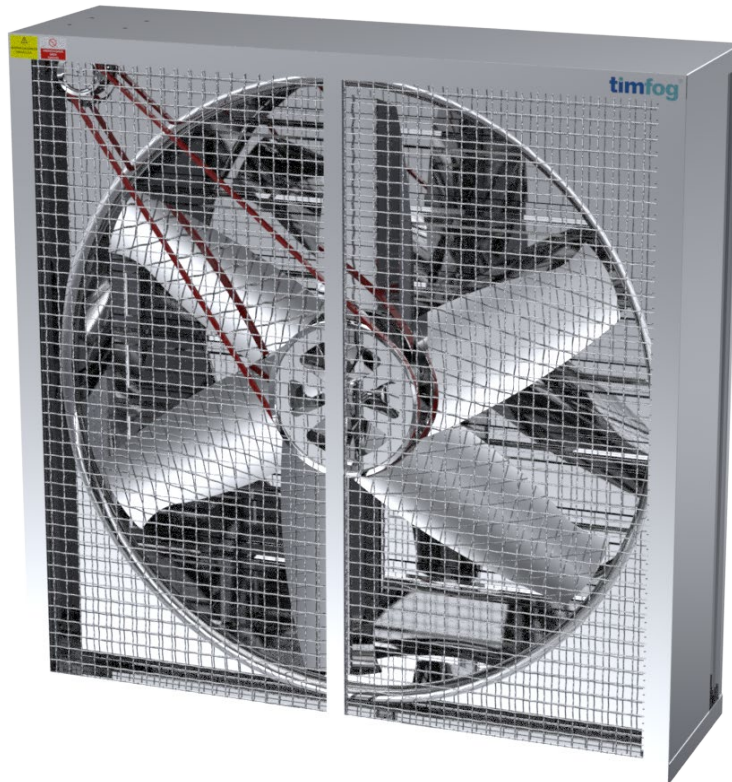


— **timfog** —



TEF-140

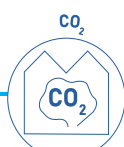
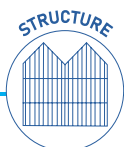
**Вытяжной вентилятор
теплицы**



Вытяжной вентилятор для

Вытяжные вентиляторы TEF-140 предназначены для работы в тяжелых условиях, таких как высокая температура и высокая влажность. Благодаря специальной конструкции лопастей, они обеспечивают высокий расход воздуха при минимальном потреблении электроэнергии и работают с высокой эффективностью.

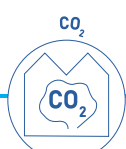
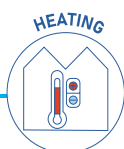
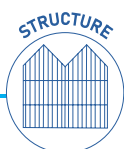
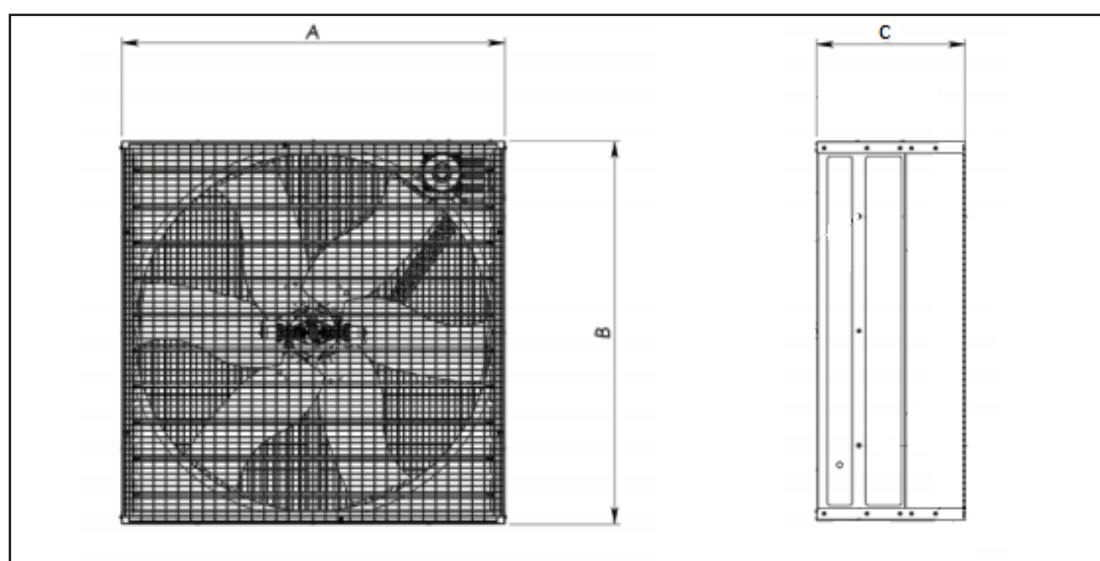
В конструкции квадратной защиты вентилятора и заслонок используются специальные сертифицированные оцинкованные листы. Электродвигатели мощностью 0,75 кВт и 1,10 кВт и ременный механизм передачи мощности обеспечивают длительный срок службы электродвигателя. Благодаря конструкции заслонок пыль и грязь не могут задерживаться на его поверхностях.



Технические характеристики

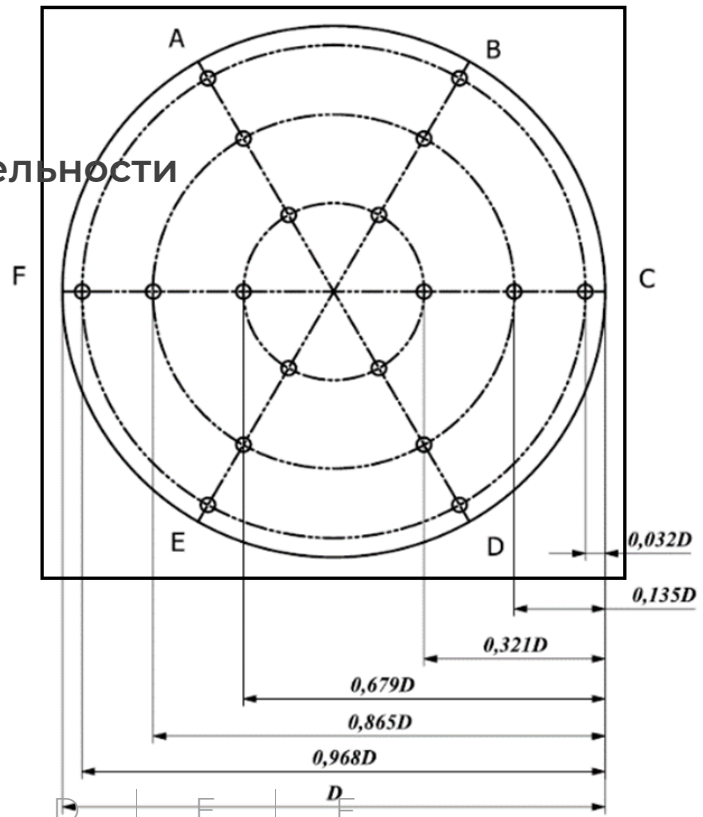
| | |
|-------------------------------------|---|
| Вес | 76 |
| Количество заслонок | 8 |
| Расход воздуха (0 Па) 1,1/0,75 кВт | 46220 / 40270 (м ³ /ч) |
| Расход воздуха (25 Па) 1,1/0,75 кВт | 40600 / 35375 (м ³ /ч) |
| Расход воздуха (50 Па) 1,1/0,75 кВт | 35540 / 28515 (м ³ /ч) |
| Рабочая температура | -5 °С и 50 °С |
| Максимальное рабочее давление | 50 Па |
| Уровень вибрации | ≤1,5 см/сек |
| Количество лопастей | 6 шт. |
| Диаметр вентилятора | 1220 мм |
| Скорость вентилятора | 1425 об/мин при 50 Гц – 1720 об/мин при 60 Гц |
| Класс защиты электродвигателя | IP55 |
| Класс изоляции электродвигателя | F |
| Гарантия | 2 года |

Технические чертежи и размеры



Рейтинги производительности

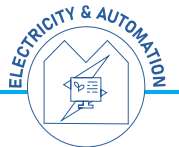
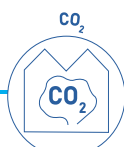
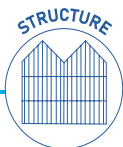
Измерения с



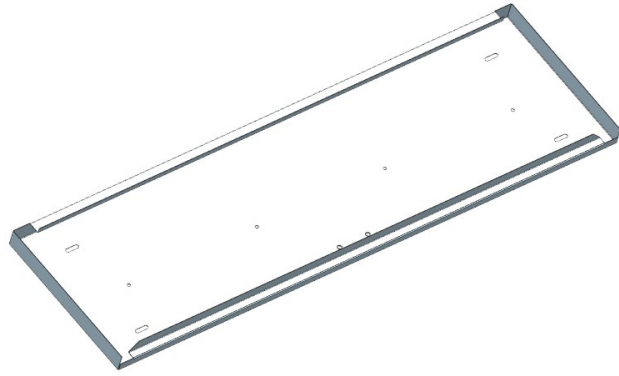
| | A | B | C | D | E | F |
|----|--------|--------|--------|--------|--------|--------|
| P1 | 70,003 | 66,772 | 63,541 | 59,233 | 56,541 | 53,310 |
| P2 | 46,220 | 52,771 | 49,540 | 48,463 | 48,866 | 44,145 |
| P3 | 44,145 | 33,386 | 30,693 | 22,077 | 12,923 | 11,846 |

Измерения в: м³/ч
Измерения выполнены в соответствии со стандартами AMCA.

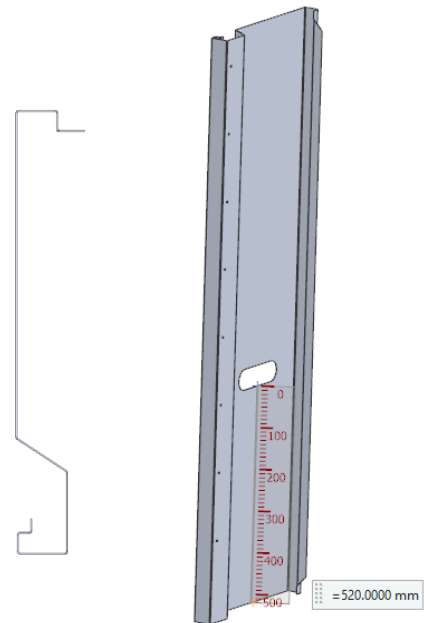
Сертификаты



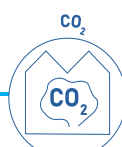
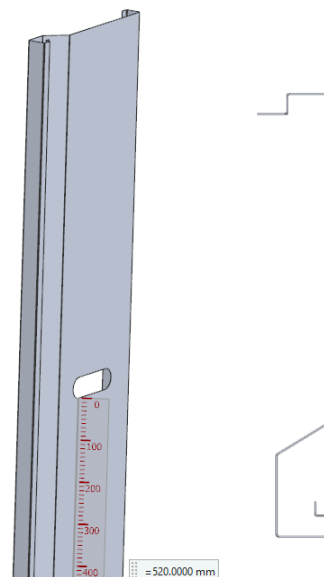
| НОМЕР ПРОДУКТА | ОПИСАНИЕ | КОЛИЧЕСТВО |
|----------------|----------------|------------|
| 1 | НИЖНЯЯ ПЛАТИНА | 1 |
| КОД | 8.019.139.001 | |



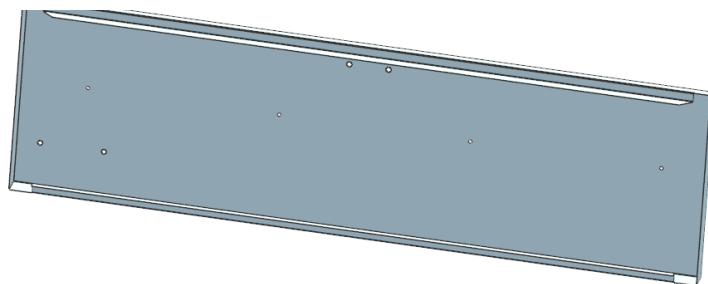
| НОМЕР ПРОДУКТА | ОПИСАНИЕ | ШТ |
|----------------|----------------------------|----|
| 2 | БОКОВАЯ ПЛАСТИНА-1 (ЛЕВАЯ) | 1 |
| КОД | 8.019.139.002 | |



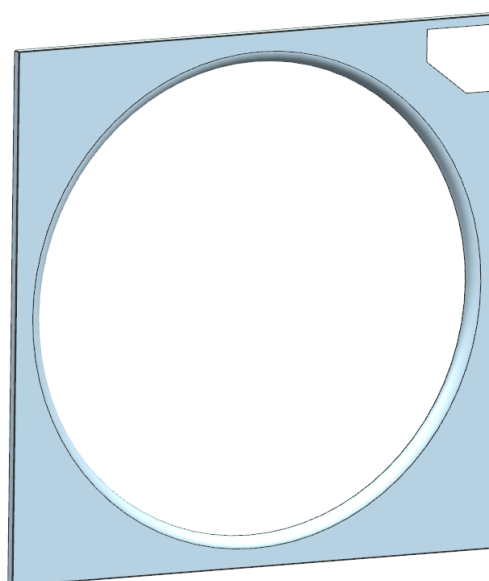
| НОМЕР ПРОДУКТА | ОПИСАНИЕ | ШТ |
|----------------|-----------------------------|----|
| 3 | БОКОВАЯ ПЛАСТИНА-2 (ПРАВая) | 1 |
| КОД | 8.019.139.003 | |



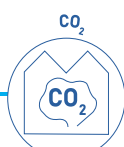
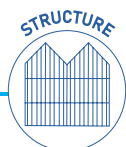
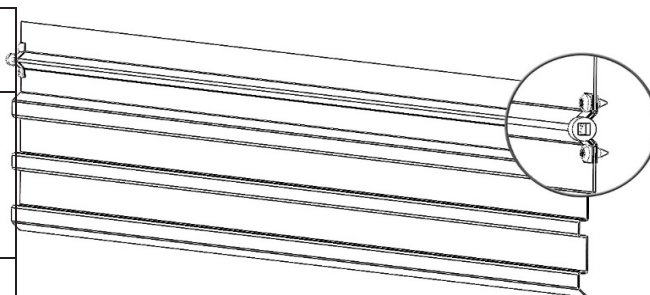
| НОМЕР ПРОДУКТА | ОПИСАНИЕ | ШТ |
|----------------|---------------|----|
| 4 | ВЕРХНЯЯ ПЛИТА | 1 |
| КОД | 8.019.139.004 | |



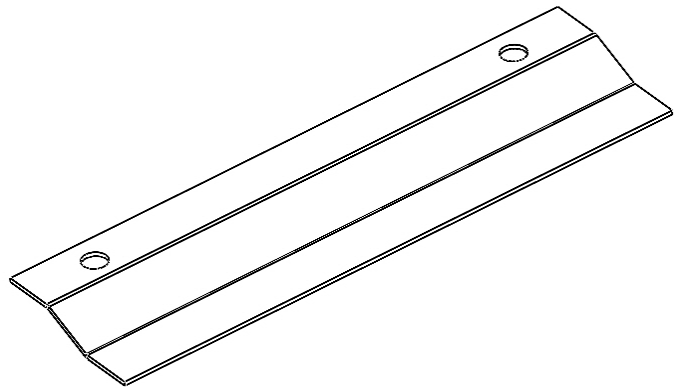
| НОМЕР ПРОДУКТА | ОПИСАНИЕ | ШТ |
|----------------|------------------------------|----|
| 5 | ПЛАСТИНА НАПРАВЛЯЮЩАЯ ВОЗДУХ | 1 |
| КОД | 8.019.139.005 | |



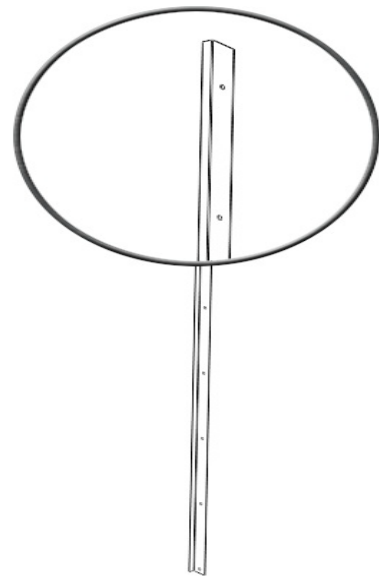
| НОМЕР ПРОДУКТА | ОПИСАНИЕ | ШТ |
|----------------|--|----|
| 6 | ЖАЛЮЗИЙНАЯ ЛОПАТКА С ПЛАСТИКОВЫМИ ДЕТАЛЯМИ | 8 |
| КОД | 8.019.139.006 | |



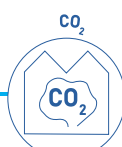
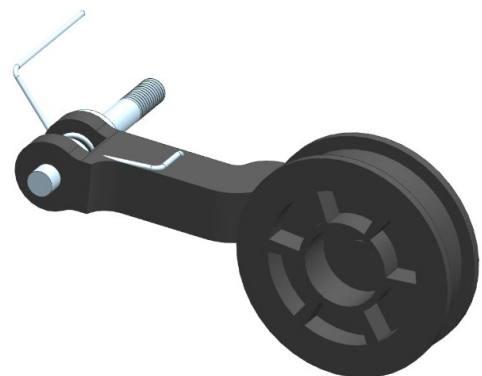
| НОМЕР ПРОДУКТА | ОПИСАНИЕ | ШТ |
|----------------|-----------------------------------|----|
| 7 | ПОДДЕРЖКА МОТОРНОЙ ПЛАСТИНЫ | 1 |
| КОД | 8.019.139.007 | |



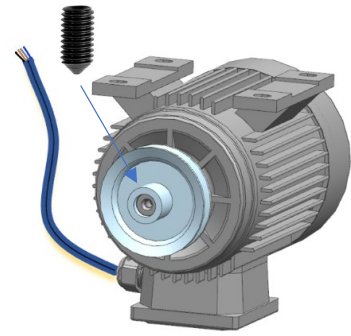
| НОМЕР ПРОДУКТА | ОПИСАНИЕ | ШТ |
|----------------|------------------------------------|----|
| 8 | ПРОФИЛЬ БОКОВОЙ ОПОРЫ ЖАЛЮЗИ | 2 |
| КОД | 8.019.139.008 | |



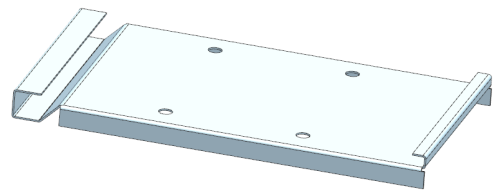
| НОМЕР ПРОДУКТА | ОПИСАНИЕ | ШТ |
|----------------|---------------------|----|
| 9 | НАПРЯЖЕННЫЙ ШКИВ | 1 |
| КОД | 8.020.144.001 | |



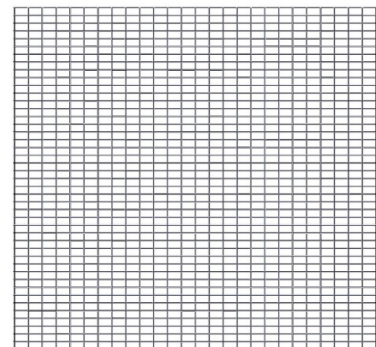
| НОМЕР ПРОДУКТА | ОПИСАНИЕ | ШТ |
|----------------|--|----|
| 10 | ДВИГАТЕЛЬ, ШКИВ ДВИГАТЕЛЯ, ГВИНТ С ШЕСТИГРАННОЙ ГОЛОВКОЙ М8Х10 И КАБЕЛЬ ДВИГАТЕЛЯ. | 1 |
| КОД | 8.013.088.002 | |



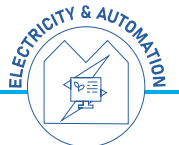
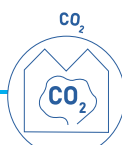
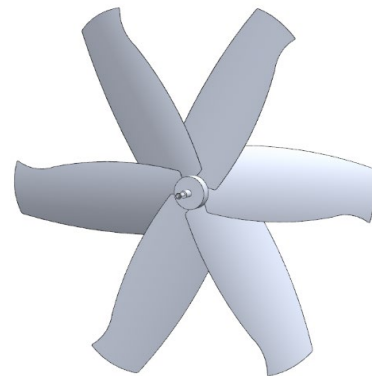
| НОМЕР ПРОДУКТА | ОПИСАНИЕ | ШТ. |
|----------------|-------------------|-----|
| 11 | ПЛАТИНА ДВИГАТЕЛЯ | 1 |
| КОД | 8.019.139.012 | |



| НОМЕР ПРОДУКТА | ОПИСАНИЕ | ШТ |
|----------------|---------------|----|
| 12 | ПРОЦЕНТ | 1 |
| КОД | 8.019.139.009 | |



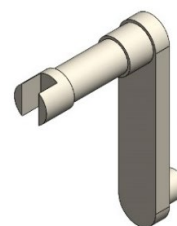
| НОМЕР ПРОДУКТА | ОПИСАНИЕ | ШТ |
|----------------|---------------|----|
| 13 | ПРОПЕЛЛЕР | 1 |
| КОД | 8.010.068.001 | |



| НОМЕР ПРОДУКТА | ЗАЯВЛЕНИЕ | ШТ |
|----------------|-----------------|----|
| 14 | ШКИВ ПРОПЕЛЛЕРА | 1 |
| КОД | 8.010.068.002 | |



| НОМЕР ПРОДУКТА | ОПИСАНИЕ | ШТ |
|----------------|--------------------|----|
| 15 | ПЛАСТИКОВЫЙ КРЕПЕЖ | 16 |
| КОД | 8.020.144.002 | |



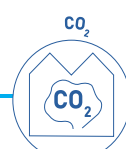
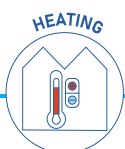
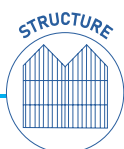
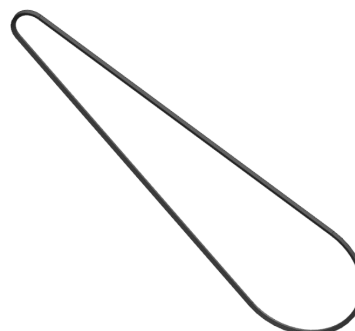
| НОМЕР ПРОДУКТА | ОПИСАНИЕ | ШТ |
|----------------|--------------------------------|----|
| 16 | М1,6x16 мм РАЗДЕЛЕННАЯ ШПИЛЬКА | 16 |
| КОД | 8.020.144.003 | |



| НОМЕР ПРОДУКТА | ОПИСАНИЕ | ШТ |
|----------------|-----------------------|----|
| 17 | М8 ЗУБЧАТАЯ ФЛАНЕЛЬКА | 1 |
| КОД | 8.026.189.001 | |



| НОМЕР ПРОДУКТА | ЗАЯВЛЕНИЕ | ШТ. |
|----------------|--|-----|
| 18 | А/13 x 2125 Li 13 мм ПЛОСКИЙ РЕМЕНЬ ДВИГАТЕЛЯ ТИПА «V» | 1 |
| КОД | 8.024.167.001 | |



| НОМЕР ПРОДУКТА | ОПИСАНИЕ | ШТ |
|----------------|--|----|
| 19 | М8х30 ФЛАНЦЕВЫЙ ОЦИНКОВАННЫЙ БОЛТ | 4 |
| КОД | 8.026.187.004 | |



| НОМЕР ПРОДУКТА | ЗАЯВЛЕНИЕ | ШТ. |
|----------------|--|-----|
| 20.A | М6х16 ФЛАНЦЕВЫЙ ОЦИНКОВАННЫЙ БОЛТ | 24 |
| КОД | 8.026.187.001 | |

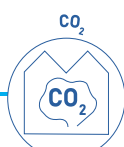
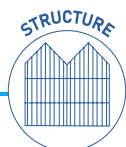


*ТОЛЬКО ЕСЛИ ПРОПЕЛЛЕР НЕ СОБРАН. СОБРАННЫЙ ПРОПЕЛЛЕР НЕ ТРЕБУЕТ ДОПОЛНИТЕЛЬНЫХ БОЛТОВ.

| НОМЕР ПРОДУКТА | ЗАЯВЛЕНИЕ | ШТ. |
|----------------|--|-----|
| 20.B | М6х16 ФЛАНЦЕВЫЙ ОЦИНКОВАННЫЙ БОЛТ | 12 |
| КОД | 8.026.187.001 | |



| НОМЕР ПРОДУКТА | ОПИСАНИЕ | ШТ |
|----------------|--|----|
| 21 | М8х16 ФЛАНЦЕВЫЙ ОЦИНКОВАННЫЙ БОЛТ | 2 |
| KOD | 8.026.187.002 | |



| НОМЕР ПРОДУКТА | ОПИСАНИЕ | ШТ |
|----------------|-------------------------------|----|
| 22 | M8x20 ОЦИНКОВАННЫЙ БОЛТ | 1 |
| КОД | 0.025.176.053 | |



| НОМЕР ПРОДУКТА | ОПИСАНИЕ | ШТ |
|----------------|--------------------------------------|----|
| 23 | ГАЙКИ M6 С НЕЙЛОНОВОЙ ВСТАВКОЙ | 24 |
| КОД | 0.025.176.062 | |



*ТОЛЬКО ЕСЛИ ПРОПЕЛЛЕР НЕ СОБРАН. СОБРАННЫЙ ПРОПЕЛЛЕР НЕ ТРЕБУЕТ ДОПОЛНИТЕЛЬНЫХ ГАЙОК.

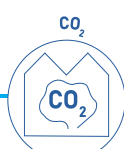
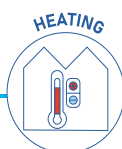
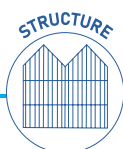
| НОМЕР ПРОДУКТА | ОПИСАНИЕ | ШТ |
|----------------|--|----|
| 24 | M10x25 БОЛТ С ШЕСТИГРАННОЙ ГОЛОВКОЙ И ЗАТВОРЕННЫМ ШЕСТИГРАННИКОМ | 4 |
| КОД | 8.026.187.003 | |



| НОМЕР ПРОДУКТА | ЗАЯВЛЕНИЕ | ШТ |
|----------------|------------------------|----|
| 25 | M10 ГАЙКА С ФЛАНЦЕМ | 4 |
| КОД | 8.026.188.001 | |



| НОМЕР ПРОДУКТА | ОПИСАНИЕ | КОЛИЧЕСТВО | КОД |
|----------------|----------|------------|---------------|
| 26 | M8 | 7 | 8.026.188.002 |



| | | | |
|--|---------------------|--|--|
| | ФЛАНЕЛЬНАЯ ГАЙКА | | |
|--|---------------------|--|--|



| НОМЕР ПРОДУКТА | ЗАЯВЛЕНИЕ | ШТ |
|----------------|------------------------------|----|
| 27 | 3,9X13 САМОРЕЗНЫЙ ВИНТ | 10 |
| КОД | 8.026.185.001 | |

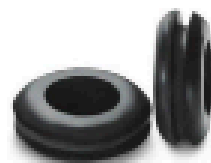


| НОМЕР ПРОДУКТА | ОПИСАНИЕ | ШТ |
|----------------|---|----|
| 28 | M10 ФЛАНЦЕВАЯ ЗАКРЕПЛЯЮЩАЯ ГАЙКА | 8 |
| КОД | 8.026.188.001 | |

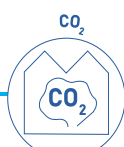
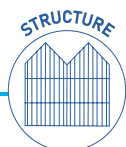


* ФЛАНЦЕВЫЕ ЗАКРЕПЛЯЮЩИЕ ГАЙКИ УСТАНАВЛИВАЮТСЯ НА РАМЕ ВЕНТИЛЯТОРА. ТРЕБУЮТСЯ ТОЛЬКО В ТОМ СЛУЧАЕ, ЕСЛИ ОНИ НЕ УСТАНОВЛЕНЫ.

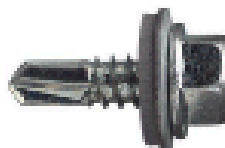
| НОМЕР ПРОДУКТА | ЗАЯВЛЕНИЕ | ШТ. |
|----------------|----------------------------------|-----|
| 29 | РЕЗИНОВЫЙ КАБЕЛЬНЫЙ ВТУЛКА | 1 |
| КОД | 8.020.144.004 | |



| НОМЕР ПРОДУКТА | ОПИСАНИЕ | ШТ |
|----------------|----------|----|
| | | |



| | | |
|-----|------------------------------|----|
| 30 | 4,8X19 САМОРЕЗНЫЙ ВИНТ | 25 |
| КОД | 8.026.185.002 | |



| НОМЕР ПРОДУКТА | ЗАЯВЛЕНИЕ | КОЛИЧЕСТВО | КОД |
|----------------|--|------------|---------------|
| 31 | 4X12 АЛЮМИНИЙ/СТАЛЬ ЗАКРЕПЛЯЮЩАЯ ЗАКРЕПКА | 32 | 8.026.194.001 |



* АЛЮМИНИЕВЫЕ ПОП-ЗВЕРЕНКИ УСТАНАВЛИВАЮТСЯ НА ЛОПАТКУ ЖАЛЮЗИ. ТРЕБУЮТСЯ ТОЛЬКО В СЛУЧАЕ РАЗБОРКИ ЖАЛЮЗИ

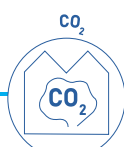
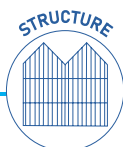
| НОМЕР ПРОДУКТА | ОПИСАНИЕ | ШТ |
|----------------|--|----|
| 32 | 4,8X10 СТАЛЬНАЯ ЗАКРЕПЛЯЮЩАЯ ЗАКРЕПКА | 42 |
| КОД | 8.026.194.002 | |



| НОМЕР ПРОДУКТА | ОПИСАНИЕ | ШТ |
|----------------|--------------------------------|----|
| 33 | ПЛОСКАЯ ШАЙБА М16 (3 мм) | 2 |
| КОД | 0.026.189.024 | |



| НОМЕР ПРОДУКТА | ЗАЯВЛЕНИЕ | ШТ. |
|----------------|---------------|-----|
| 34 | М6 ФЛАНЕЦ | 6 |
| КОД | 0.026.188.119 | |



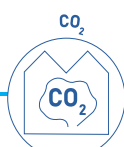
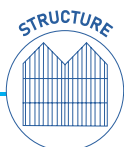
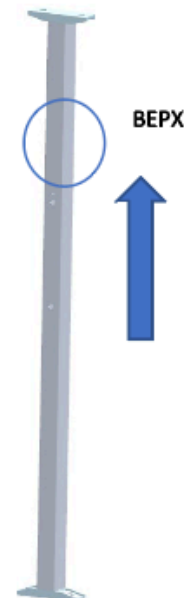
| НОМЕР ПРОДУКТА | ОПИСАНИЕ | ШТ |
|----------------|-------------------------|----|
| 35 | ПЛОСКАЯ ШАЙБА М8 (3 мм) | 1 |
| КОД | 0.025.176.051 | |
| НОМЕР ПРОДУКТА | ОПИСАНИЕ | ШТ |
| 36 | ТОНКАЯ ГАЙКА М12 | 1 |
| КОД | 8.026.188.003 | |



| НОМЕР ПРОДУКТА | ОПИСАНИЕ | ШТ |
|----------------|------------------|----|
| 37 | ТОНКАЯ ГАЙКА М16 | 1 |
| КОД | 8.026.188.004 | |



| НОМЕР ПРОДУКТА | ОПИСАНИЕ | ШТ |
|----------------|-----------------|----|
| 38 | СРЕДНИЙ ПРОФИЛЬ | 1 |
| КОД | 8.019.139.010 | |



| НОМЕР ПРОДУКТА | ЗАЯВЛЕНИЕ | ШТ. |
|----------------|------------------------------------|-----|
| 39 | БАЛЛАСТ ЗАКРЫВАЮЩЕЙ КРЫШКИ (ЛЕВЫЙ) | 1 |
| КОД | 8.020.144.005 | |



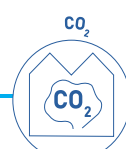
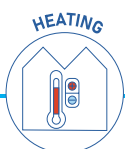
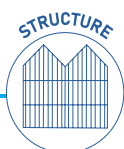
| НОМЕР ПРОДУКТА | ОПИСАНИЕ | ШТ |
|----------------|------------------------------|----|
| 40 | БАЛЛАСТ ЗАКРЫВАЮЩИЙ (ПРАВЫЙ) | 1 |
| КОД | 8.020.144.012 | |



| НОМЕР ПРОДУКТА | ЗАЯВЛЕНИЕ | ШТ |
|----------------|-------------------|----|
| 41 | ПЛАСТИКОВАЯ РУЧКА | 2 |
| КОД | 8.020.144.006 | |



| НОМЕР ПРОДУКТА | ЗАЯВЛЕНИЕ | ШТ |
|----------------|------------------------|----|
| 42 | ЭТИКЕТКА TIMFOG (4 см) | 1 |
| КОД | 8.020.144.007 | |



| НОМЕР ПРОДУКТА | ЗАЯВЛЕНИЕ | ШТ |
|----------------|----------------------------|----|
| 43 | ПРЕДУПРЕЖДАЮЩАЯ ЭТИКЕТКА-1 | 2 |
| КОД | 8.020.144.008 | |



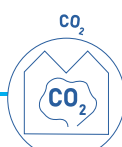
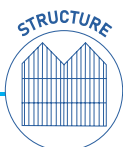
| НОМЕР ПРОДУКТА | ЗАЯВЛЕНИЕ | ШТ |
|----------------|----------------------------|----|
| 44 | ПРЕДУПРЕЖДАЮЩАЯ ЭТИКЕТКА-2 | 1 |
| КОД | 8.020.144.009 | |



| НОМЕР ПРОДУКТА | ЗАЯВЛЕНИЕ | ШТ |
|----------------|------------------------|----|
| 45 | ЭЛЕКТРИЧЕСКАЯ ЭТИКЕТКА | 1 |
| КОД | 8.020.144.011 | |



| НОМЕР ПРОДУКТА | ЗАЯВЛЕНИЕ | ШТ |
|----------------|----------------------------------|----|
| 46 | ПЛАСТИНА НАПРАВЛЕНИЯ ВЕНТИЛЯТОРА | 1 |
| КОД | 8.019.139.011 | |



| НОМЕР ПРОДУКТА | ОПИСАНИЕ | ШТ |
|----------------|----------------|----|
| 47 | БОКОВАЯ ПАНЕЛЬ | 2 |
| КОД | 8.019.139.013 | |



| НОМЕР ПРОДУКТА | ЗАЯВЛЕНИЕ | ШТ |
|----------------|---|----|
| 48 | 4-ПОЛОЖИЙ ПЛАСТИКОВЫЙ ЭЛЕКТРИЧЕСКИЙ КОННЕКТОР | 1 |
| КОД | 8.013.085.001 | |

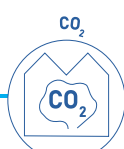
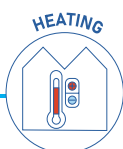


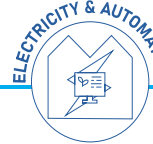
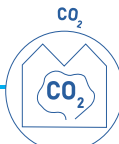
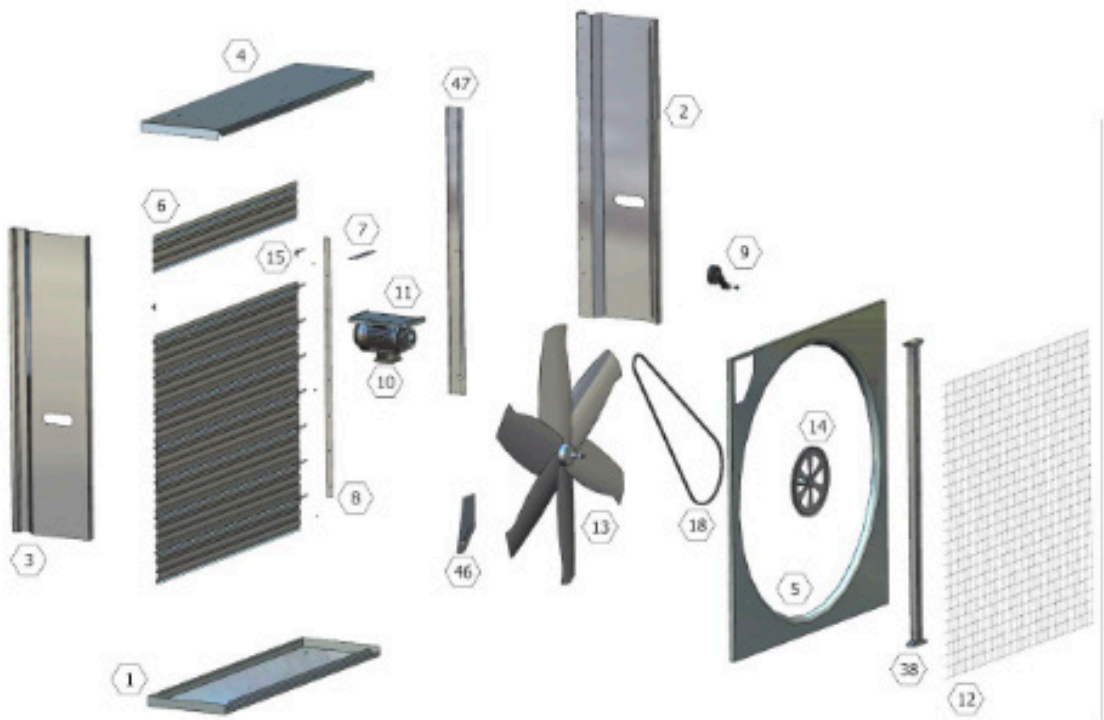
| НОМЕР ПРОДУКТА | ОПИСАНИЕ | ШТ |
|----------------|-------------------|----|
| 49 | ЭТИКЕТКА ПРОДУКТА | 1 |
| КОД | 8.020.144.010 | |

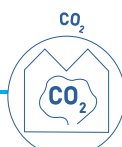
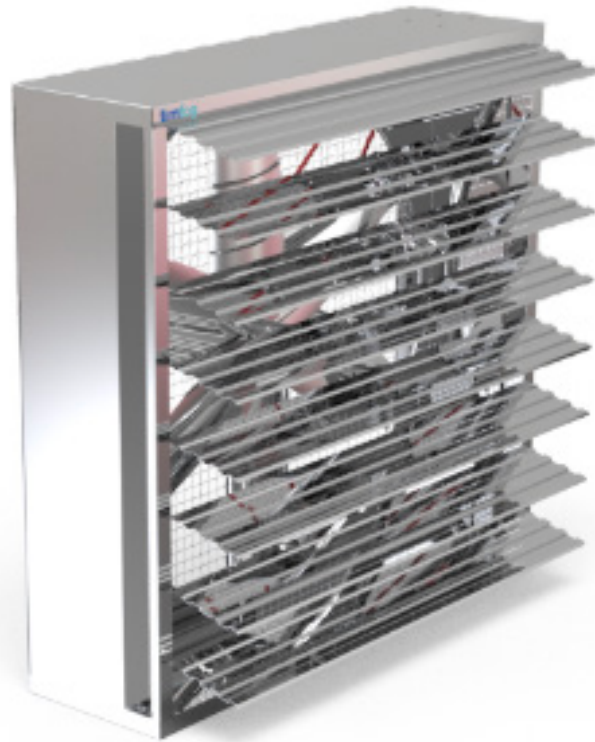


ПРИМЕЧАНИЕ: ДЕТАЛИ С НОМЕРАМИ 20А – 23 – 28 – 31 ТРЕБУЮТСЯ ТОЛЬКО В ТОМ СЛУЧАЕ, ЕСЛИ СОЕДИНЯЕМЫЕ ДЕТАЛИ НЕ СОБРАНЫ.

Разборный технический







**Çerkeşli Osb Mah. İmes 7.Cadde
No:3 Dilovası/Kocaeli**

+90 262 244 44 94